

RODOVIÁRIO DE CARGA

## Librelato quer ampliar participação na linha graneleira

22 fev 2017

f t w i



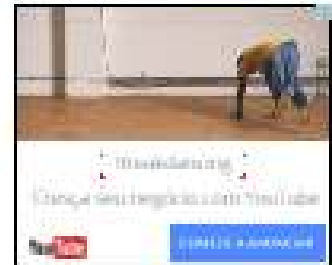
Diante da perspectiva de o país atingir uma das maiores safras de grãos de sua história, a Librelato Implementos Rodoviários amplia seu foco neste segmento e já projeta uma participação de 15% a 20% nesse mercado.

Em 2017, a empresa planeja ultrapassar 1.200 unidades comercializadas para o setor, o que pode colocar a fabricante entre os três maiores players do mercado nacional. Segundo Pedro Holzoni, diretor comercial da implementadora catarinense, essa projeção baseia-se no fato de a empresa ter um amplo portfólio, com produtos que incluem semitrboque com três eixos distanciados, bitrem de quatro e seis eixos e rodotrem.

O executivo ressalta que contam a favor dos produtos diferenciados como tampos laterais em material polimérico, mais resistentes e duráveis; novo sistema de vedação da caixa de carga, que evita ao máximo o derramamento dos grãos nas estradas; e o uso do aço de alta resistência, que diminuiu consideravelmente o peso das carretas, possibilitando um elevado ganho na carga líquida transportada.

De acordo Holzoni, a fabricante está investindo cada vez mais na capacitação da equipe de vendas para, durante este ano, estar lado a lado com os clientes. "A Librelato sempre foi reconhecida pela parceria duradoura com nossos clientes. E agora não será diferente. Nossa equipe comercial sabe o que eles necessitam e com certeza atuaremos ainda mais próximos, ofertando e oferecendo soluções para otimizarmos as operações de nossos parceiros", diz.

A Librelato possui quatro unidades fabris em Santa Catarina, nas cidades de Içara, onde fica a matriz, Criciúma e Orleans, onde fabrica coletores de lixo, através da Libremac.



### ÚLTIMAS

1. Librelato quer ampliar participação na linha graneleira 10:08
2. Protos conectada: colocando tecnologia nas rodas ou rodas na tecnologia? 10:47
3. Portaleza aposta em compartilhamento de elétricos 10:25
4. Ford testa a nova van Transit híbrida em Londres e Nova York 15:28
5. GeoPost adquire 60% da Avilog 14:43



Register Now!

### POPULARES

1. DG Log inaugura nova unidade em Araraquara
2. Apresentação: Melhorias do Transporte & Melhorias do Transporte 2015
3. Ônibus brasileiros nos EUA
4. Ipojuca adquire micro-ônibus da Maripolo
5. Mercedes-Benz faz acordo e volta atrás em 1,5 m7 de ônibus em S. Bernardo